

通达信手机指标 加密及上传方法

一、安装 通达信云指标加密系统(如果已安装，以后从第二步开始做)

鼠标双击安装包“通达信云指标加密系统.exe”，出现注册窗口后，填写适当个人信息，输入提供给您序列号和密码，点击 正式版注册。然后点击下一步。如果没有 D 盘，可以把 D 修改成 C 盘。如下图：



安装成功后，会在桌面产生一个快捷方式。如右图。以后鼠标双击这个快捷方式图进入通达信。

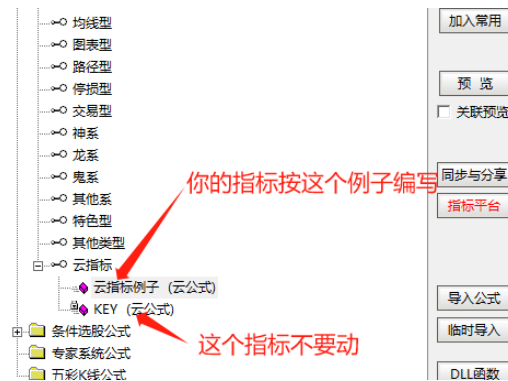


二、编写加密您的云指标公式

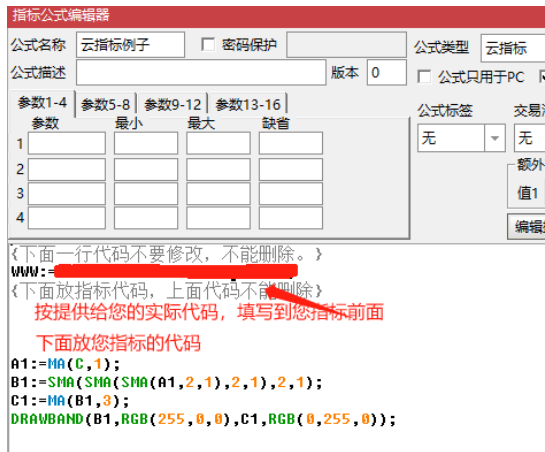
鼠标双击这个快捷方式图进入通达信。点击 **游客登陆** 进入通达信。如右图：



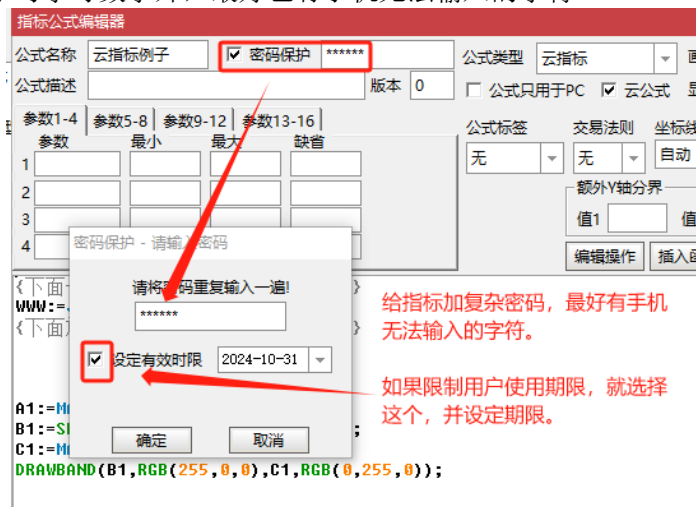
进入公式编辑器，新建编辑自己的指标。



在您指标最前面等位置，插入加密代码。代码按我另外文件里面提供的为准。如下图：



请一定给指标公式加密码！！勾选密码保护。在加密码前，一定仔细检查是否在源码里面加入了加密代码！给指标加密码，密码除大小写字母数字外，最好也有手机无法输入的字符。



如： \bar{A} · ω · \diamond 々 ζ ろ ζ く ι °C°F①②③⊗⊗⊗ \geq ▽ \leq °▽°☆等。可以把这里的部分字符拷贝过去！另外，如果限制用户使用指标的天数，请选择**设定有效时限**！如上图。

把所有的指标都按上面设置好，另外可以在图表上加载指标，看看是否正常。
然后再次确认源码里面添加了加密代码，指标已加复杂密码。然后关闭通达信即可。

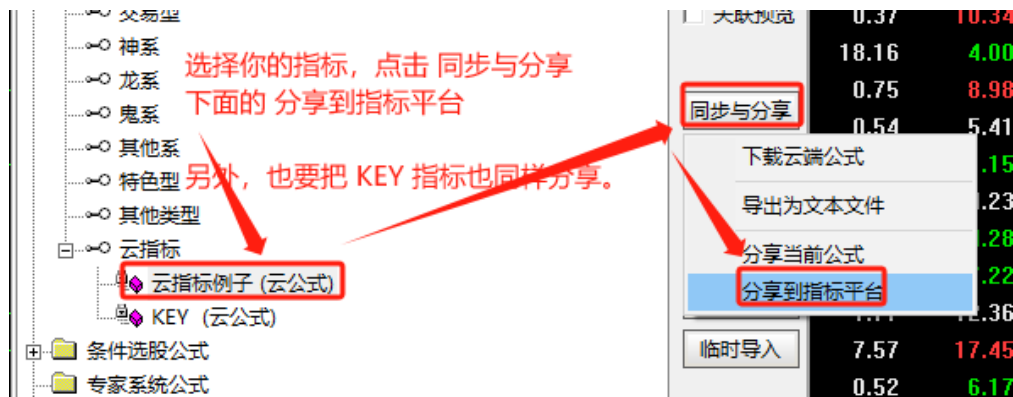
二、给用户手机上传云指标公式

提前联系好您的用户，让用户打开手机通达信，准备扫描你发过去的通达信登录二维码。
 鼠标双击上述快捷方式图进入通达信。点击**扫描登陆**，会显示扫码登录二维码。如下图：



把这个二维码立即用微信截图给用户，让用户立即扫描，让用户点击**确认登陆**。您的通达信就能登入。可以上传您上一步设置好的云指标了！

进入指标管理器，选择您的云指标，然后点击右侧按钮“同步与分享”，点击“分享到指标平台”。



会接着显示下面的窗口，不理它，直接点击右上角的 X 号，关闭即可。



继续选择您的其它云指标，按上面的操作，也共享到这个手机用户的云平台上！

选择 KEY 这个指标，也一定共享上传到云平台。

这样，您的指标就加密上传到您用户的云平台了！

用户登录自己手机通达信，就能看到、使用您上传的指标！如下图。告诉用户不能删除 KEY 等指标。



用户只能在手机上使用加密的指标。在电脑上的通达信，虽然也能看到这些云指标，但无法下载，无法使用。从而无法导出去解密。

泰山翔宇电脑工作室 张裕飞

<http://www.Jmi8.com>

e-mail: Ok@Jmi8.com zlocksoft@163.com

电话（微信）：13001773563

QQ：690537661